

¿Alguna vez se ha preguntado si vale la pena que su niño use un asiento de seguridad a prueba de choques?

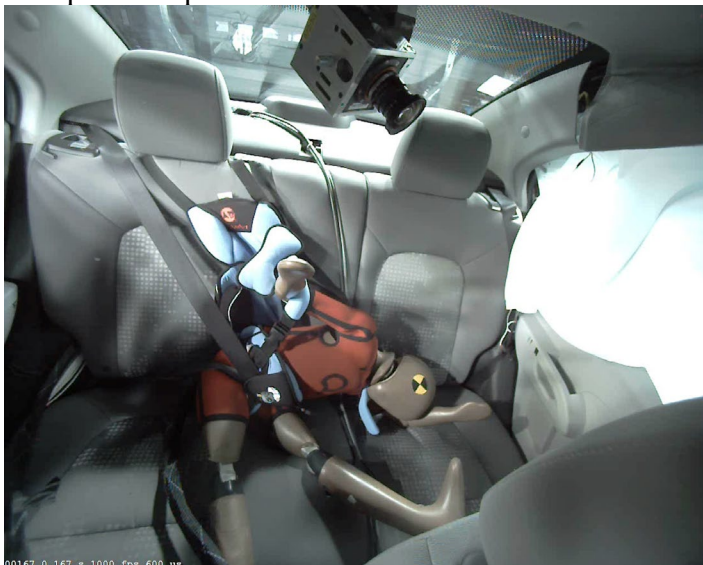
Las fotografías que aparecen abajo muestran una prueba de choque de impacto lateral a 32 km/h (casi 20 mph), golpeando en el lado del conductor, con un asiento sujetado con el cinturón de cadera/hombro. Vea lo que pasa en 167 milésimas de segundo en el choque.

¿Le gustaría que su niño viaje expuesto a ese riesgo?

Antes del impacto lateral



En 167 milésimas de segundo después de la prueba de choque de impacto lateral



SafetyBeltSafe U.S.A. www.carseat.org
800/745-SAFE (English), 800/747-SANO (Spanish)

This document was developed by SafetyBeltSafe U.S.A. and may be reproduced in its entirety.
Important: Call to check if there is a more recent version before reproducing this document.